


RIDER TÈCNIC



CLOWNID  **SCOPIO**
TEATRE

Cap Tècnic: Julian Ain Coen
+34 666432024 - tecnica@clownidoscopio.com

NECESSITATS TÈCNIQUES

Temps de descàrrega: 30 minuts

Temps de muntatge: 5 hores

Temps de desmuntatge: 2 hora

Temps de càrrega: 30 minuts

Personal muntatge i desmuntatge 1 elèctric de sala + 1 maquinista

El control d'il·luminació i so ha d'estar en el mateix lloc ja que el porta la mateixa persona.

IL·LUMINACIÓ

Una presa de potència amb capacitat per a 34.000w.

30 canals de dimmer (2000w cadascun)

4 estructures de torres de carrer, alçada: 0,30m. 1m i 2m.

1 dimmer directe a espatlla esquerra per a màquina de fum i un al fons d'escenari per a escenografia.

Senyal DMX 3 puntes per als leds a primera i ultima vara; i per a maquina de fum.

Focus: Tots amb viseres i porta filtres:

5 retalls 15 / 30°, 3 retallades 25/50, 10 PC 1000w, 14 PAR 64 cp62 (n.5), llum de sala regulada per dimmer.

Màquina de fum.

La companyia aporta: QLAB amb conversor a DMX 5pin i 4 focus leds

SO

Taula de so (2canales)

Equip de PA i monitors en escenari.

La companyia porta ordinador amb Qlab per disparar so.

MAQUINÀRIA

Cambra negra.

Aforament a la italiana: 8 metres d'embocadura x 6 metres de fons x 4 d'alt.

Teló de boca.

Foscor total durant l'espectacle.

2 potes i 3 bambalines.

PLA DE MUNTATGE

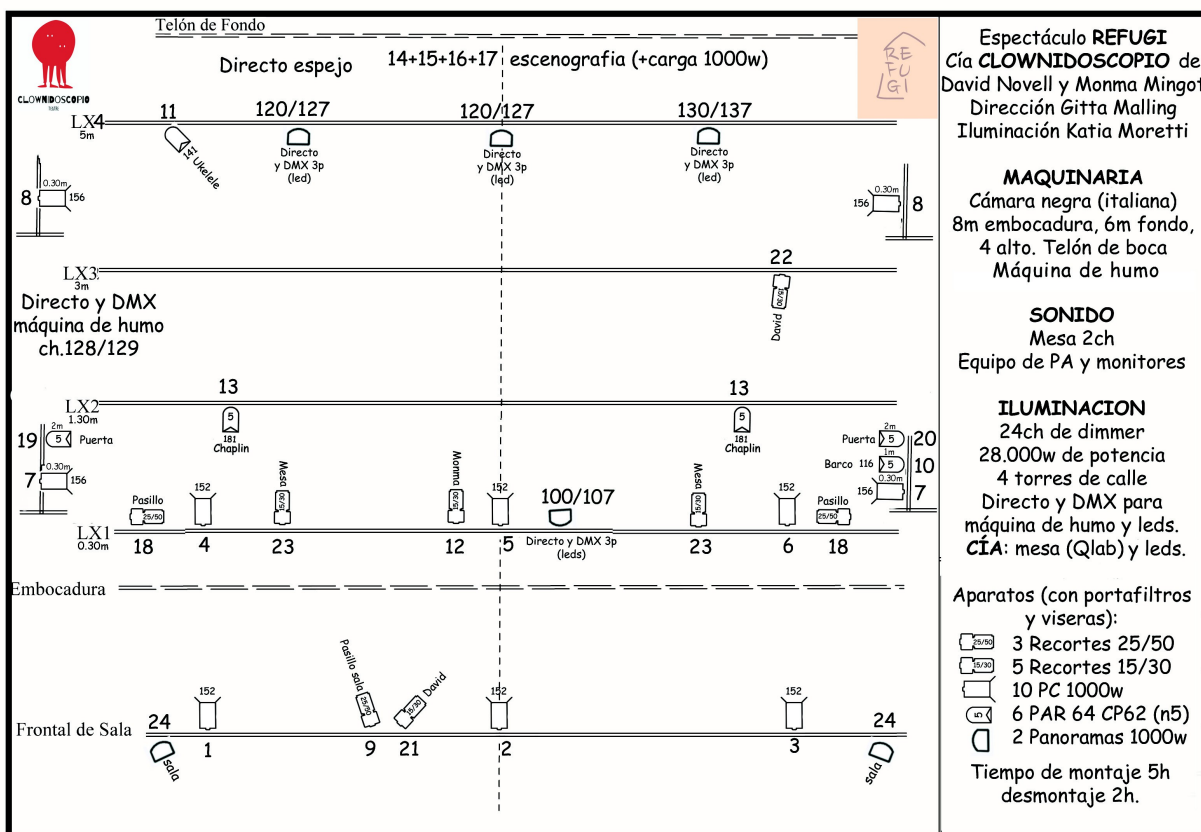
Es totalment necessari que el teatre tingui les llums disposades tal com s'especifica en el planol de llums abans de l'arribada de la companyia.

El muntatge es farà durant el matí (funció de tarda) o tarda anterior (funció de matí)

El desmuntatge començarà 30 minuts després de la finalització de la funció.

| IL·LUMINACIÓ | MAQUINARIA |
|--|--------------------------|
| Muntatge barra de contra | Càmera negra |
| Muntatge primera vara i patch | Muntatge escenografia |
| Enfocar primera i segona vara | Ajustaments escenografia |
| Muntatge carrers i frontal de sala | |
| Patch, enfocament de carrers i frontal de sala | Provar maquina de fum |
| Després del muntatge, es farà un passi a la italiana per retocar llums | |

Plànol de llums mínim (24 canals)



Plànol de llums ideal (30 canals)

